

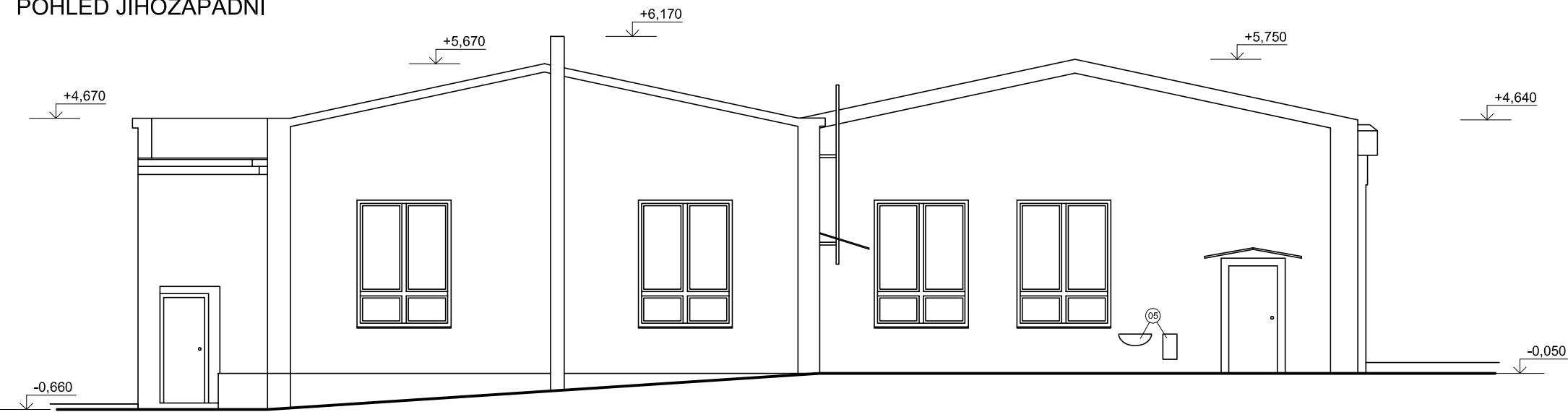
POHLED JIHOVÝCHODNÍ



POHLED SEVEROVÝCHODNÍ



POHLED JIHOZÁPADNÍ



POHLED SEVEROZÁPADNÍ



POZNÁMKA

- BUDOU ODSTRANĚNÉ VŠECHNY VNĚJŠÍ PARAPETY, OKAPY, SVODY, OPLECHOVÁNÍ ATIK A STRÍŠKY
- BUDOU VYBOURANÉ VŠECHNY VÝCŇIVAJÍCÍ KONSTRUKCE, A KONSTRUKCE SKLEPNÍCH SVĚTLÍKŮ
- U OSTĚNÍ A NADPRAŽÍ BUDOU ODSEKANÉ OMÍTKY AŽ NA ZDIVO
- V MÍSTĚCH VÝKOPŮ BUDOU VYBOURANÉ STÁVAJÍCÍ ZPEVNĚNÉ PLOCHY
- BUDOU DEMONTOVANÉ OSTATNÍ PŘEDMĚTY, KTERÉ BRÁNÍ MONTÁŽI KZS (ZABRADLÍ, CEDULE, UMYVADLO, OSVĚTLOVACÍ TĚLESA, PRVKY ALARMU, ZVONKOVÉ TABLO)
- STÁVAJÍCÍ FASÁDA A PODKLADY POD NOVÉ HYDROIZOLACE BUDOU UMYTÉ TLAKOVOU VODOU

LEGENDA MATERIÁLŮ

BOURANÉ KONSTRUKCE

TATO DOKUMENTACE JE URČENÁ PRO ÚČELY STAVEBNÍHO ŘÍZENÍ, TECHNICKÉ DETAILY
PROVEDENÍ STAVBY JE NUTNÉ ŘEŠIT BĚHEM JEJÍ REALIZACE NEBO
V DALŠÍM (PROVÁDĚCÍM) STUPNI PROJEKTOVÉ DOKUMENTACE

Vypracoval: Ing. Jaroslav Kubala		Kontroloval: Ing. Kateřina Kalapírová		<div>PROJECT K7</div>	
Investor Městská část Praha 14 Bratři Venclíků 1073, 198 21 Praha 9					
Místo stavby Šestajovická 1068/17, Praha 14					
Akce: Zateplení obvodového pláště a odizolování proti vodě MŠ Šestajovická		Datum		03/2019	
Příloha: POHLEDY - stáv. stav a bourání		Stupeň		DSP	
		Měřítko		1 : 100	
		Formát		A2	
		Číslo přílohy		06	